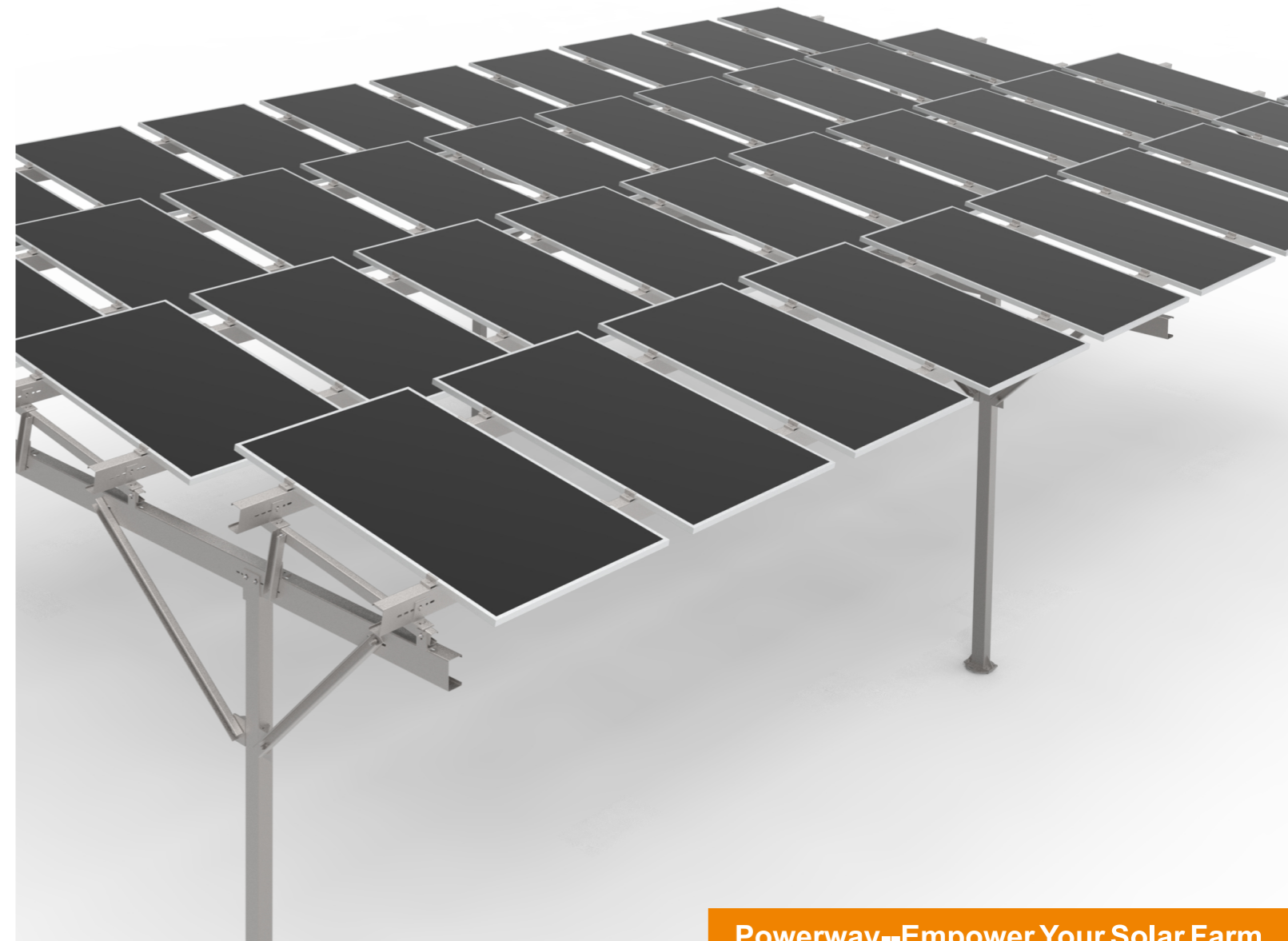


ソーラーシェアリング

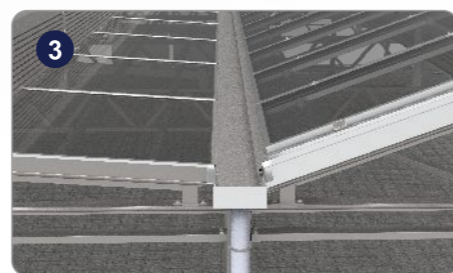
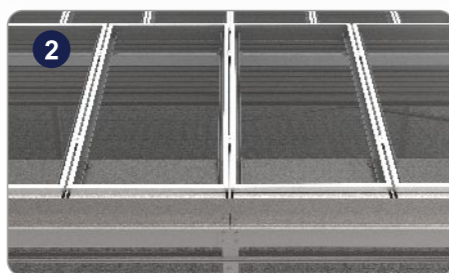
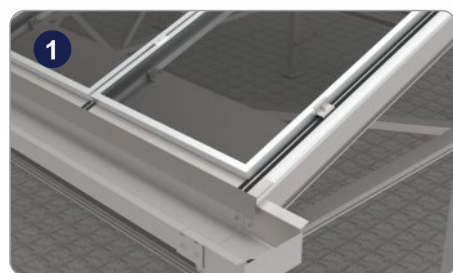
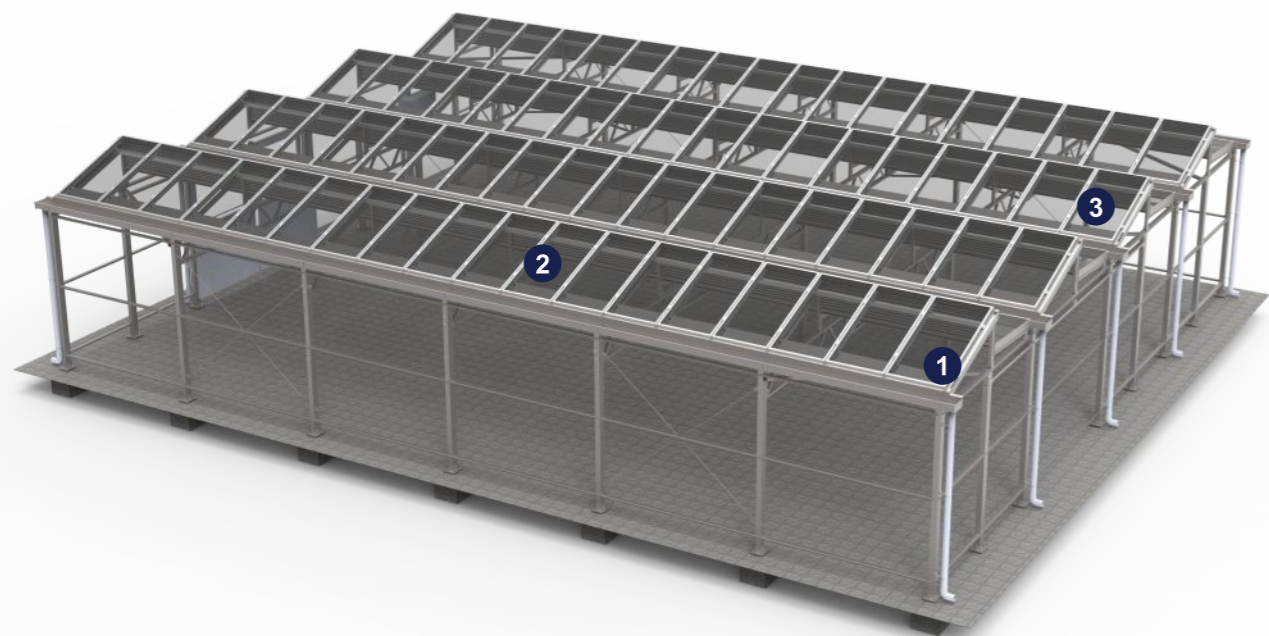
Contribute To Zero Carbon World



Powerway--Empower Your Solar Farm



グリーンハウス太陽光発電システム
PowerAgri - Greenhouse



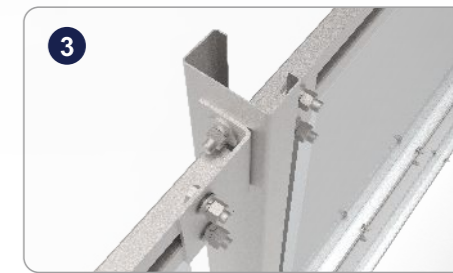
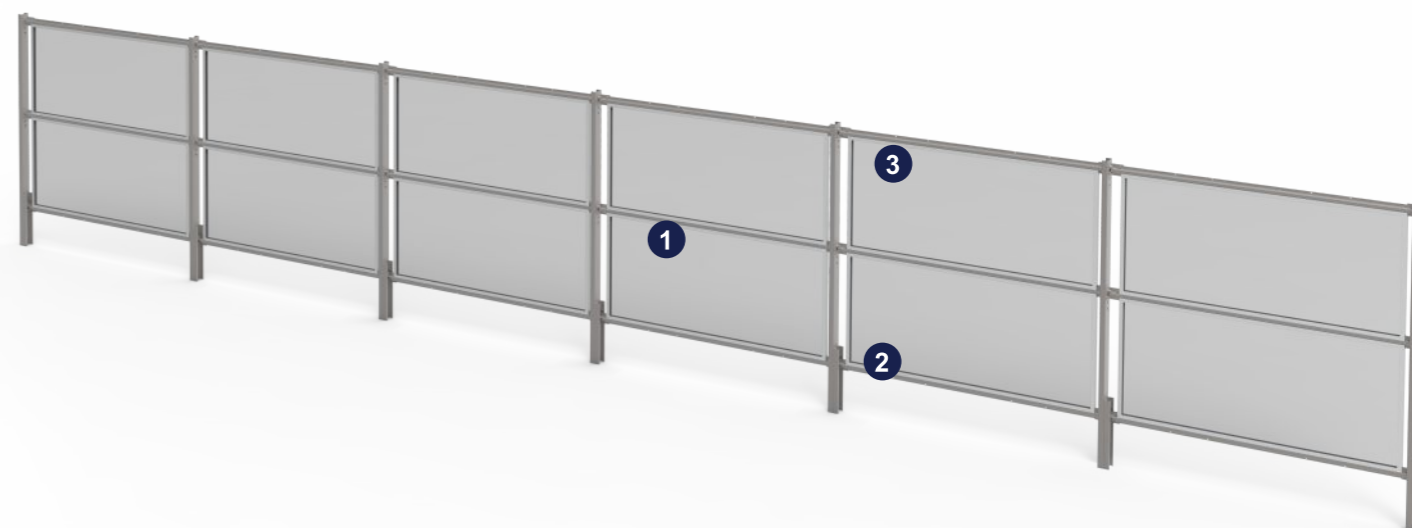
営農用太陽光グリーンハウスをベースにアップグレードされたシステムであり、高い発電効率を実現しつつ、作物の健やかな成長をサポートします。モジュール配置：間隔設置により光の透過率が向上し、光を好む作物に適しています。一方、全体設置は日陰を好む作物に最適です。カスタマイズ可能：実際の需要に応じて温室の規模を調整でき、農地や作物の成長を損なわず、最大限の効果を発揮します。

技術規格

基礎タイプ	コンクリート基礎
材質	HDGスチール、高耐食性めっき鋼板（MAC Steel）
設置角度	10°～25°
耐風荷重	カスタマイズ可能
レイアウト	1P

- シンプル構造設置が容易
- 高コストパフォーマンス高い総合経済効果
- 柔軟な設置構成多様な顧客ニーズに対応
- 環境・地形に優しい
- 製品は事前組立済み、現場での溶接不要

垂直太陽光発電架台
PowerVertical - SR2L

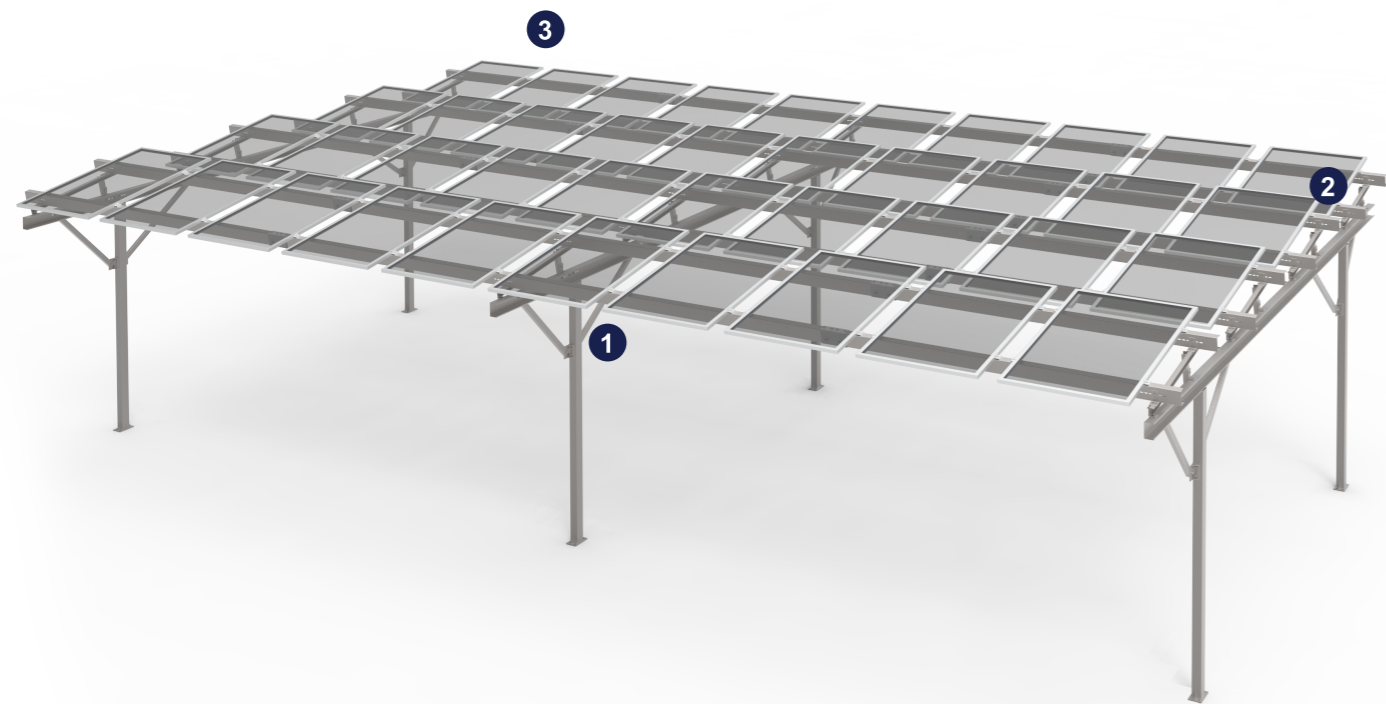


農業分野での太陽エネルギー活用に向けた新たなアプローチを提供します。強固な鋼製構造は、支柱と横梁で構成され、2本の支柱と3本の横梁が垂直設置の両面モジュールを支えます。シンプルな線形構造と最小限の土地利用により、貴重な草地や特定の生息地構造が確保可能です。農業用途に加え、列間の広い間隔は、農業環境対策や補償エリアとしても利用できます。

技術規格

材質	MACスチール S350/S420
構造	支柱と横梁構造（テンションフリーダンピング付き）
調整機能	地形に合わせて調整可能な構造部品
モジュール接続	モジュール接続タイプ
連結金具	A2-70ステンレススチール

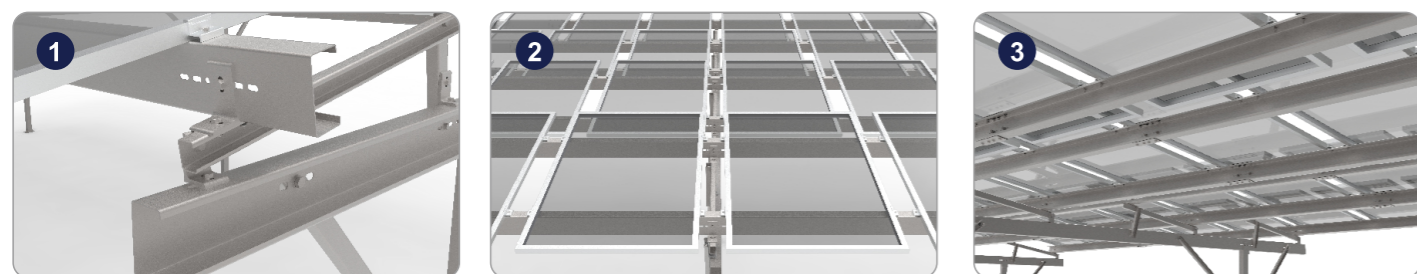
- 簡単な構造設置
- 多様な基礎タイプ
- お客様のニーズに応える柔軟な設計
- 環境や地形に配慮した設計
- 事前組立済み、現場での溶接作業不要



Powerwayソーラーシェアリングシステムは、太陽光架台の下での野菜栽培と太陽光発電に適したシステムです。特許取得の構造とクランプにより、設置効率が向上し、人工コストを削減します。モジュールは簡単に組み立て・分解でき、遮光率も調整可能です。耐腐食性が高く、地形に応じて高さ調整もできるため、ソーラーシェアリング発電に最適な選択肢です。

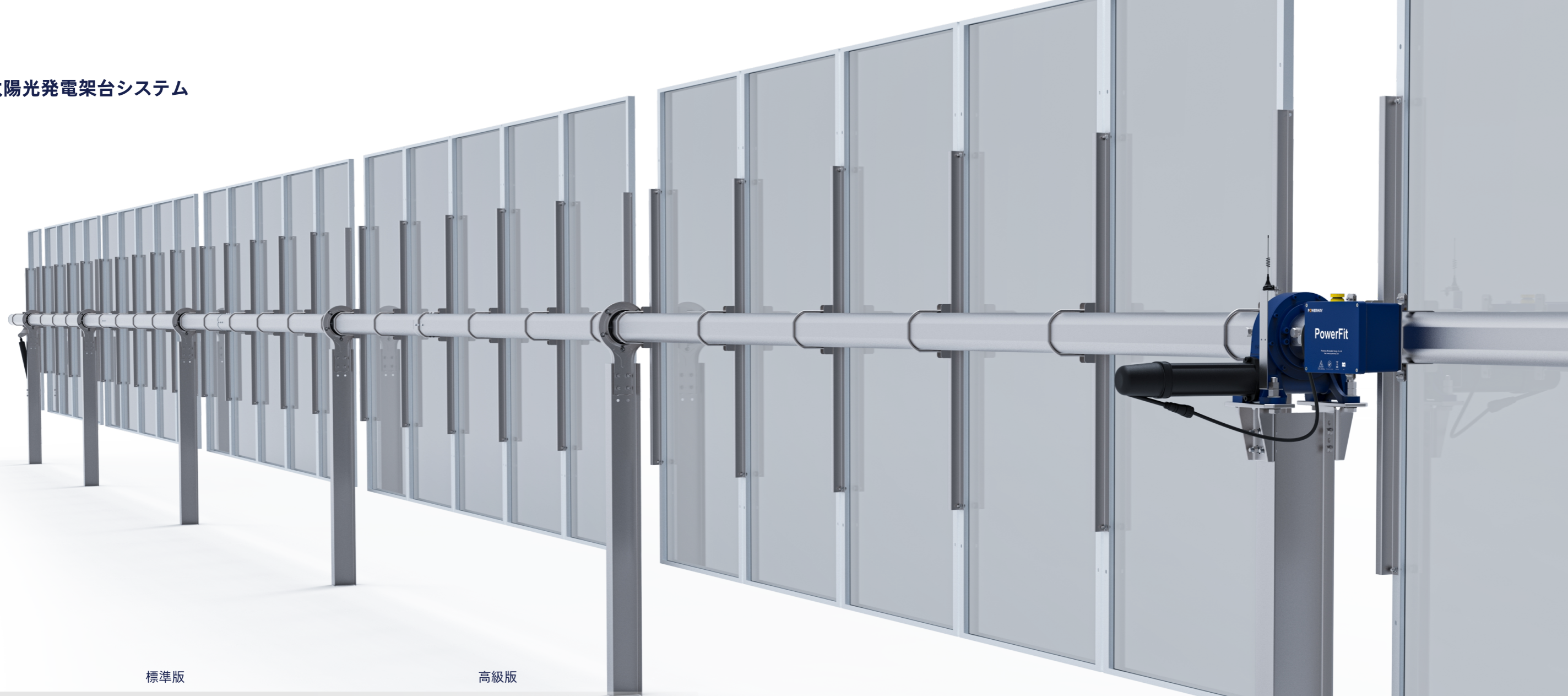
技術仕様

基礎タイプ	コンクリート基礎、スクリュー杭
材質	HDGスチール、ZAMスチール
設置角度	10°-25°
風荷重	カスタマイズ可能
レイアウト	1P 細型モジュール適用



- シンプルな構造で
設置が簡単
- 多様な基礎タイプ
- さまざまな顧客ニーズに応じた部品設置と柔軟な構造
- 環境や地形に優しい設計
- 製品は現場での溶接不要の状態です。事前組立済み

追尾式太陽光発電架台システム




機械パラメータ

	標準版	高級版
追跡角度	農業モード：-90°（西）、追跡モード：±60°	追跡モード：±55°
地上高	90°で800mm、±60°で1040mm、0°で2188mm	2100mmで±55°、0°で3180mm
構成	1x26、1x52または1x78、1-3列 (2列が縦に1つ、1または3列が選択可能、 列のサイズは変更可能)	1x13または1x26、1/2-1列 (1列が縦に1つ、1/2列が選択可能、 列のサイズは変更可能)
駆動システム	スルードライブ、ギアードDCモーター	
傾斜	北-南方向で最大5%（カスタマイズ可能）、東-西方向で最大15%東-西方向で最大15%	
モジュールタイプ	市場に出回っているすべてのモジュールタイプに適用	
防護風速	10m/s（10分間）	
耐風速	28m/s（10分間）	


電気技術パラメータ

電源供給	100-260V ACまたは37V Dc自己電源モジュール（バッテリー含む）
制御アルゴリズム	天文アルゴリズム+傾斜センサークローズループ
追跡方法	アクティブ追跡クローズループ制御/追跡精度±2°
機能	自動追跡 強風保護 夜間収納 回転制限保護 モーター保護 バックトラッキング 雪モード 農業モード手動制御 O&Mモード


- アグリモード: 機械の使用を可能にし、収穫活動を支援します。
- 独立した農業活動の配置: 独自のコマンドモードにより誤操作を防ぎます。
- 上部構造の標準設計: 風洞試験データでCPPから取得します。
- ヨーロッパのアグリ-PV標準 CEI PAS 82-93 & DIN SPEC91434:2021-05に適用します。




垂直回転
カスタマイズ可能な構成が様々な作物の要求に対応




高さの低減
合理的な設計で全高を低減し、鋼材使用を最小限に抑え、コストを削減



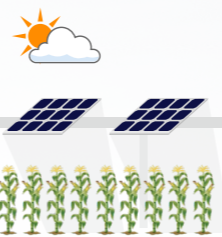
環境に優しい
エコ意識の高い設計がグリーンで持続可能なエネルギーを提供



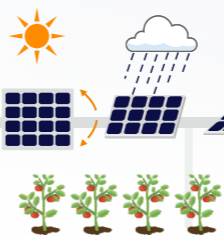
多用途
多様な農業シナリオに柔軟なエネルギーソリューションを提供



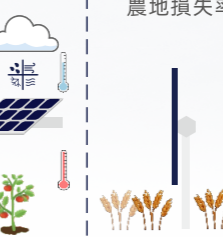
簡単な設置
シンプルで堅牢な構造により簡単に設置可能



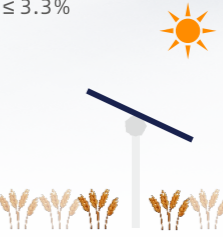
自動追尾モード




収穫モード



悪天候での作業



土地利用効率の向上



収穫操作

農地損失率 ≤ 3.3%